

用水路補修工法 : 目地補修工法・表面被覆工法・断面修復

強さを皮膜する **ガイメック** 特殊樹脂 アクリル系ラテックス

コンクリート構造物の下地調整・ひび割れ補修

※ ①ガイメックR工法 (目地補修工・目地被覆工) ※ ②ガイメックモルタル工法(韌性モルタルライニング) (表面被覆工)

ゴム状特殊樹脂モルタル配合
用水路目地補修・ひび割れ補修・目地充填工 他

超高分子量ポリエチレン繊維配合
高韌性モルタル・微弾性モルタル
コンクリート構造物表面保護(表面被覆)

① 目地補修工 完了



②表面被覆工 完了



概要

特殊セメントにアクリル系ポリマーを配合した次世代型コンクリート補修・補強材である。
無機系+有機系=複合材で、無機系の欠点を有機系が補い、有機系の欠点を無機材料が補う全く新しい材料で耐久性・耐候性・耐熱性・耐寒性に優れ、且つ柔軟な塗膜を形成する複合材料です。素材を選ばず強力な接着力を持ち、広い温度域で伸縮性を有し氷点下では、さらに伸びを保持します。(-30℃~50℃耐候性試験より)
温度変化に強く耐久性に富み、紫外線・塩害にも非常に強い材料です。

②表面被覆工 着手前

特徴

- ①**ガイメックR工法**は半永久的に弾性を持つ。
- ★何度でも重ね塗りが可能であり、幾年にわたり補修が可能で、低コスト・短納期が可能である。
 - ★耐震性は震度6弱の長岡市での、中越沖地震でも実証済み。
 - ★耐候性は、-30℃~+50℃の試験結果により柔軟性で剥離を起こしにくい。
 - ★素材を選ばず強力な接着力を持ち、広い温度域で伸縮性を有し、氷点下でも伸びを保持する。
 - ★凍結融解が繰り返しても耐久性に優れている。
 - ★紫外線による劣化は皆無、熱にも強く、耐用年数が長い。



- ②**ガイメックモルタル工法**はカーボン繊維を凌ぐ引張り強さを有する超高分子量特殊繊維を配合し、この繊維の特徴として耐摩耗性、耐疲労性、衝撃吸収性、耐光性、耐薬品性に優れ、吸水による劣化が無い。
- ★有機繊維としては最高レベルの強度・弾性率を有し、同じ重さで比較するとピアノ線の約8倍の強さを持つ。
 - ★0~30mmまでの付着力に優れ、大型トラックが通行しても剥がれない。(5年以上の実績あり)
 - ★現場で水を混入することなく、ガイメックモルタル25kg/袋に対し、ガイメックハイコート5kg/袋のみ混入するので、高品質を保つ。
 - ★高韌性繊維により、韌性・凍結融解抵抗性・耐摩耗に優れ、せん断破壊はせず、ひび割れを大幅に抑制し拡大させない。

性能試験

耐候性 : サンシャインウエザーメーター 1200 h(時間) JSCE-K 511
塗膜外観 : 促進耐候性試験後 2.7N/mm² 異常なし
温冷くり返し試験後 1.4N/mm² 異常なし
耐アルカリ性試験後 1N/mm² 異常なし

ガイメックHP



株式会社 ガイメック

〒939-0624 富山県下新川郡入善町青島884番地
TEL(0765)72-3718
FAX(0765)74-2443

<https://www.gaimeck.co.jp/>

E-mail : gaimeck@ma.mrr.jp

ガイメックR工法

【用水路漏水補修】



高圧水洗浄作業



欠損部モルタル補修作業



プライマー塗布作業



主剤 上塗り作業



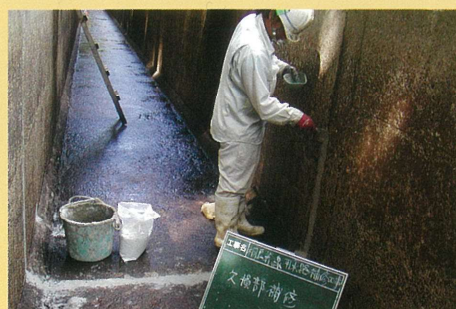
完成

ガイメックモルタル工法

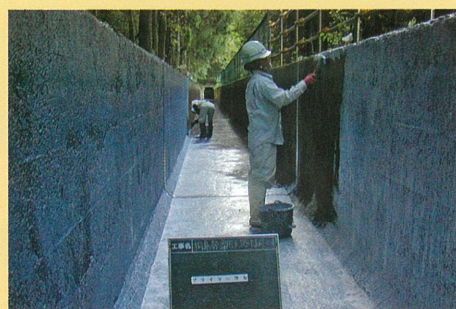
【表面被覆工法／断面修復工法】



高圧水洗浄作業



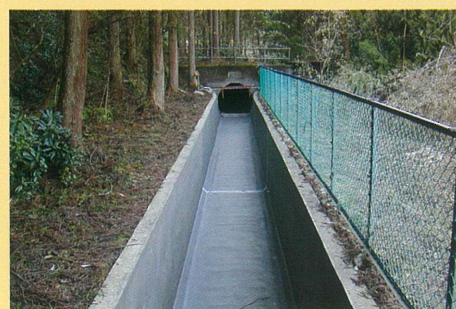
欠損部モルタル補修作業



プライマー塗布作業



主剤 粗付け・仕上げ塗り作業



完成

ガイメックR工法

高分子ラテックス特殊樹脂モルタル配合（ゴム状）
用水路目地補修（漏水防止）

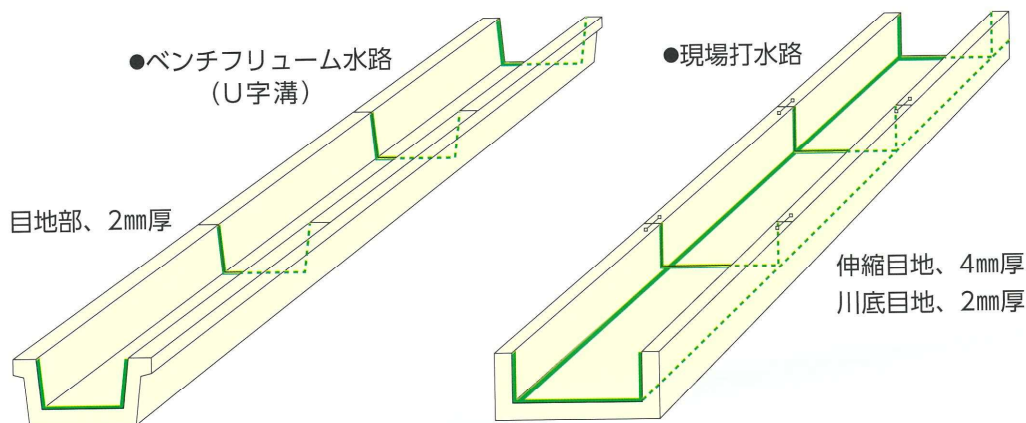
特徴

- ★ゴム状のまま硬化し、半永久的に弾性を持ち、伸縮性に優れ、ひび割れしにくい材料です。
- ★凍結融解抵抗性に優れ、広い温度域で伸縮性を有し、氷点下ではさらに伸びを保持します。
（-30℃～50℃ 耐候性試験結果より）
- ★紫外線による劣化は皆無で熱に強い素材です。
- ★塗布面はコンクリートの伸縮に追従するため、ひび割れもなく、震度6強の中越沖地震においても実証済みです。
- ★環境にやさしい資材で安心・安全な工法です。



目地補修

目地の部分補修で漏水防止



ガイメックR工法（目地補修 幅80mm、厚さ2mm～4mm） ゴム状

弾力性・伸縮性に優れ、二次製品の目地からの漏水、現場打ち水路の伸縮目地、川底からの漏水を防止します。（伸縮目地には厚さ3～4mm塗布します）ガイメックは半永久的に弾性を持った資材です。水路に限らず、コンクリート面のクラックからの浸透水を防ぎます。

ガイメック速乾工法（目地補修 厚さ2mm～4mm）弾性有り

湧水があり、止水できなかった箇所におすすめです。川底部におすすめです。

ガイメックモルタル工法

超高分子ポリエチレン繊維配合ポリマーセメントモルタル
コンクリート構造物表面保護（表面被覆／断面修復）

● 特徴

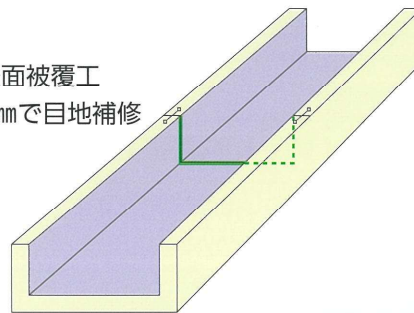
- ★カーボン繊維を凌ぐ引っ張り強さを有する超高分子量特殊繊維配合です。
- ★有機繊維としては最高レベルの強度・弾性率を有し、同じ重さで比較するとピアノ線の8倍の強さを持つ。
- ★付着強度が大きく、靱性にも優れ、クラックが起きてもマイクロクラックに分散されます。
- ★耐摩耗性、耐疲労性、衝撃吸収性、耐光性、耐薬品性に優れ、吸水による劣化が無い。
- ★現場で水を混入することなく、ガイメックモルタル25kg/袋に対しガイメックハイコート5kg/袋のみ混合するので高品質を保つ。



全面補修

表面被覆工で大型用水路等の老朽化防止

現場打水路、表面被覆工
目地部は厚さ4mmで目地補修



ガイメックモルタル工法（靱性モルタルライニング） 厚さ5mm

高性能特殊繊維配合のため、靱性に優れた硬化体を形成します。
高靱性繊維により靱性・耐摩耗性に優れ、せん断破壊はせず、ひび割れを大幅に抑制し拡大させない。
（クラックが起きてもマイクロクラックに分散される。）
早期に強度が発生し、流速が早く洗掘による摩耗が多い水路におすすめです。

株式会社ガイメックの概要

● 業務内容

1. 農業用水路の調査・診断・補修、補強、改築
2. コンクリート構造物に発生する初期欠陥、劣化、損傷の改善・補修・補強
3. 水路補修工事（目地補修工法、ひび割れ補修工法、表面保護工法）
断面修復工事、注入工事
4. 防水資材・塗料の販売、塗装工事
5. 土木一式工事

● 当社の取り組み

1. 社会的資産であるコンクリート構造物を、良好な状態に維持し供用していくためにも、構造物の現状を的確に分析し、正しく評価し、適切な対策を実施できるよう、診断技術の整備に取り組んでいます。
2. 日本の国土約40万kmに及ぶ開水路の補修やコンクリート構造物全般にわたって発生する、ひび割れ・断面修復、目地補修により水利機能の回復に取り組んでいます。
3. 環境に優しい資材で安価で安心安全な工法で施設を補修いたします。

株式会社 ガイメック

〒939-0624 富山県下新川郡入善町青島884番地
TEL：0765-72-3718 FAX：0765-74-2443

東京事務所 080-5648-7363
〒279-0026 千葉県浦安市弁天2-10

ホームページ

<https://www.gaimeck.co.jp/> 【株式会社 ガイメック】で検索！



ガイメックHP